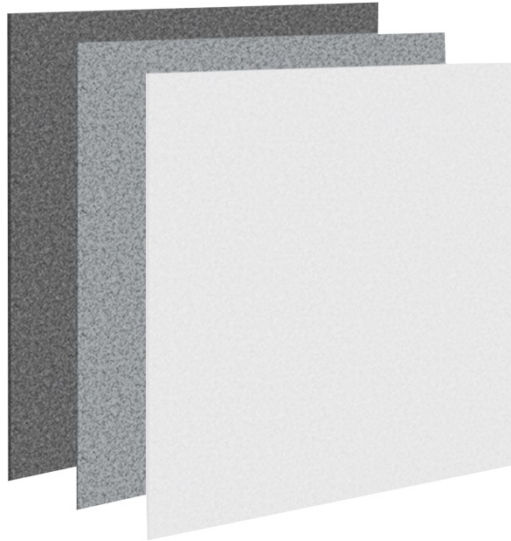


aPerf[®] Rahmenlose Akustiklösung



Positionsnummer: 0

- ✘ **Erstklassige Absorptionswerte**
- ✘ **Angenehmes Raumklima dank Wärme- und Feuchtigkeitsausgleich**
- ✘ **Nachhaltigkeit - Das Rohmaterial (Polyester) besteht aus 30% recykliertem PET und ist zu 100% recyklierbar**
- ✘ **Hygienisch - aPerf entspricht dem Oeko-Tex[®] Standard 100**
- ✘ **Hohe Stabilität – dank vertikaler Vernadelung bietet aPerf[®] eine hohe Stabilität und ermöglicht eine rahmenlose Anwendung**
- ✘ **aPerf[®] ist bedruckbar und ermöglicht eine individuelle Gestaltung**

Details Rückseite->

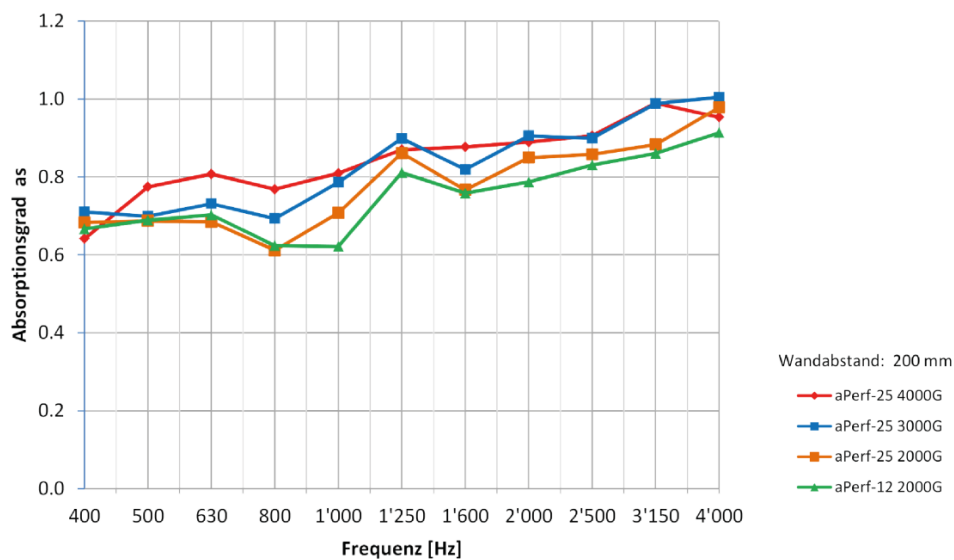
aPerf® Rahmenlose Akustiklösung

Produktinformationen:

aPerf® Materialtypen	25/4000	25/3000	25/2000	12/2000
Plattenstärke	25 mm	25 mm	25 mm	12 mm
Flächengewicht/m ²	4000 g	3000 g	2000 g	2000 g
Absorptionsgrad	Höchst	Höchst	Höchst	Hoch
Brandverhalten	Schwerentflammbar, Baustoffklasse B1 nach DIN 4102-1			

Absorptionswerte der 4 Platten

Messung in der Alpha-Kabine nach ISO 354

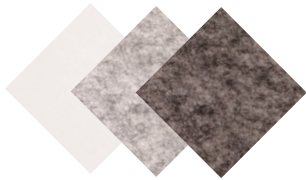


[Details Rückseite->](#)

aPerf[®]

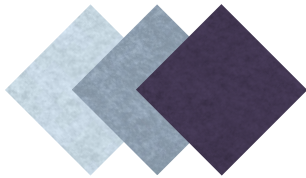
Rahmenlose Akustiklösung

Basisfarben unlackiert

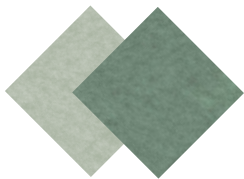


Lichtgrau
Filzoptik
Anthrazit

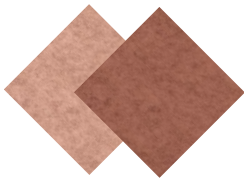
Buntfarben lackiert



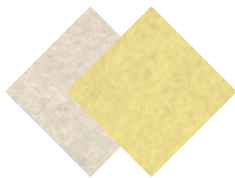
Eisblau
Graublau
Dunkelblau



Granitgrün
Schiefergrün



Terra Rosa
Terra Rot



Softgelb
Gelb